



IRIS
CERAMICA
GROUP

60

SIXTY YEARS
OF SURFACES AND
ENVIRONMENT

 **iris**
FIMG FABBRICA
MARMI E GRANITI

RASSEGNA STAMPA

November - December 2021

ITALY

youtradeweb.com

10 November 2021



Home > Aziende > Due novità per i Marmi Maxfine di FMG Fabbrica Marmi e Graniti

Aziende

Due novità per i Marmi Maxfine di FMG Fabbrica Marmi e Graniti

Novembre 10, 2021



Marmi Maxfine di FMG Fabbrica Marmi e Graniti offre un suggestivo percorso nel gres porcellanato tecnico offrendo una varietà di trame, finiture e misure, anche in grandi formati fino a 300x150 cm, che esplorano i materiali lapidei più rari e preziosi, provenienti da tutto il mondo.

Estremamente versatili, le lastre Marmi Maxfine si prestano a rivestire **pavimenti e pareti**, a realizzare **facciate ventilate**, e a personalizzare complementi di design, **installazioni ed elementi architettonici** tailor-made.

Da oggi la serie si arricchisce di **due nuove suggestioni**: Kuroca e Grigio Alpi Carnia.

Marmi MaxFine Kuroca

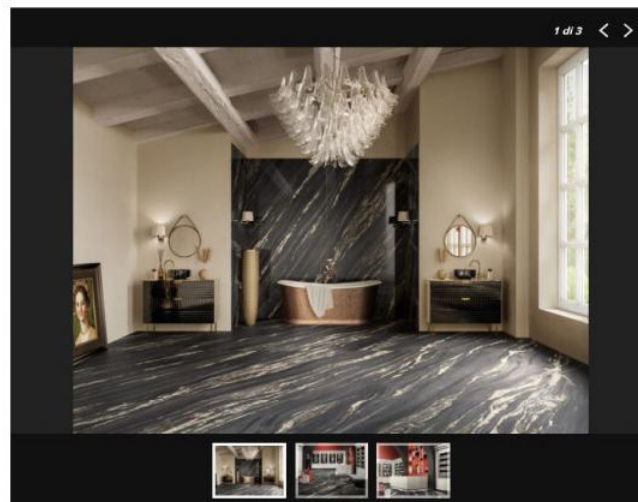
Con la sua trama raffinata, Kuroca si distingue per la superficie nera, profonda e intensa, su cui scivolano fluide striature grigio antracite e beige. Inattesi riflessi ocra creano tocchi di luce donando ulteriore dinamicità al pattern. Un materiale dall'estetica regale, capace di conferire anima ed esclusività agli ambienti in cui viene inserito.

ITALY

youtradeweb.com

10 November 2021

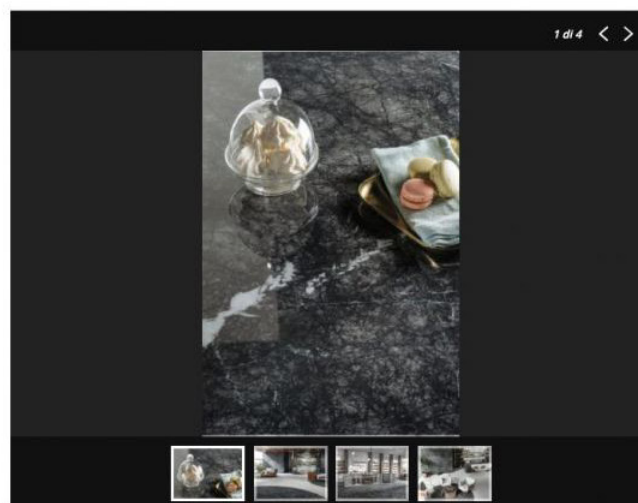
Finitura: Lucidato, Silky



Marmi MaxFine Grigio Alpi Carnia

Estratto dalle Prealpi Carniche, Grigio Alpi Carnia è un marmo in cui una fitta trama di venature bianche e grigie animano un elegante fondo cenere scuro. Un pattern grafico altamente decorativo e raffinato che si adatta trasversalmente a spazi residenziali e commerciali, apportando un tocco di moderna classicità. Può essere utilizzato per creare ambienti total look oppure utilizzato per esaltare e impreziosire solo alcuni volumi o porzioni di superficie.

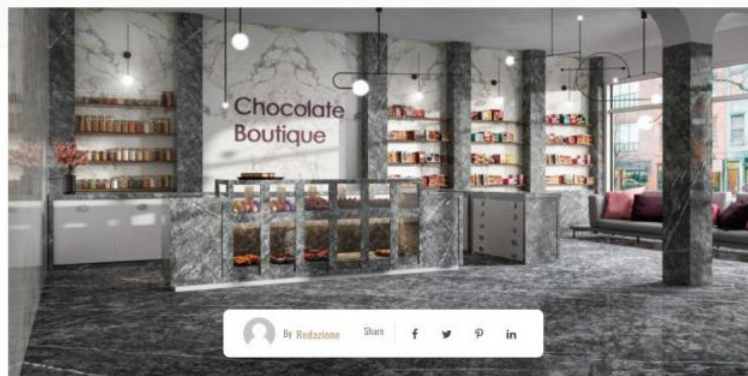
Finitura: Lucidato



ITALY

arrecasa.it

11 November 2021



Prosegue il cammino di esplorazione, ricerca e innovazione di **FMG Fabbrica Marmi e Graniti** per la massima espressione del gres porcellanato tecnico.

Marmi Maxfine, che offre un suggestivo percorso attraverso i materiali lapidei più rari e preziosi, provenienti da tutto il mondo, da oggi si arricchisce di due nuove suggestioni: **Kuroca** e **Grigio Alpi Carnia**.

Nella produzione di ceramica tecnica e nella proposta di linguaggi per l'interior design e l'architettura contemporanea, FMG ha raggiunto livelli di riconosciuta eccellenza: una varietà di trame, finiture e misure per impreziosire complessi residenziali, hotel, spazi pubblici e commerciali.

La ceramica tecnica di FMG rappresenta un connubio perfetto tra innovazione ed ecologia, funzione ed estetica, utilità e praticità. I **grandi formati MaxFine** – 300x150, 150x150, 150x75, 75x75, 75x37,5 cm -, omogenei, compatti, inalterabili e sottili, rappresentano la scelta migliore per durata, sicurezza e igiene. Estremamente duttili, si prestano a rivestire pavimenti e pareti, a realizzare facciate ventilate e a personalizzare complementi di design, installazioni ed elementi architettonici tailor-made.

Estratto dalle Prealpi Carniche, **Marmi MaxFine Grigio Alpi Carnia** è un marmo in cui una fitta trama di venature bianche e grigie animano un elegante fondo cenere scuro. Un pattern grafico altamente decorativo e raffinato che si adatta trasversalmente a spazi residenziali e commerciali, apportando un tocco di moderna classicità. Può essere utilizzato per creare ambienti total look oppure utilizzato per esaltare e impreziosire solo alcuni volumi o porzioni di superficie.

Finitura: Lucidato

Con la sua trama raffinata, **Marmi MaxFine Kuroca** si distingue per la superficie nera, profonda e intensa, su cui scivolano fluide striature grigio antracite e beige. Inattesi riflessi ocra creano tocchi di luce donando ulteriore dinamicità al pattern. Un materiale dall'estetica regale, capace di conferire anima ed esclusività agli ambienti in cui viene inserito.

Finitura: Lucidato, Silky

FRANCE

larchitectureaujourd'hui.fr

11 November 2021



FR / EN



⚡ CRÉER UN COMPTE 🏠 S'IC

ACTUALITÉS

TRIBUNES

ARCHIZOOM PA



Venice Villa – FMG Fabbrica Marmi e Graniti

COLLABORATIONS

VENISE LA SÉRÉNISSIME INSPIRE FMG

Largement utilisé dans les palais vénitiens du XVe siècle puis exporté par la suite dans le reste de l'Italie et du monde, le *seminato veneziano*, un des sols les plus emblématiques de la tradition architecturale italienne, inspire FMG Fabbrica Marmi e Graniti pour sa collection Venice Villa.

Découvrez la collection sur www.irisfmg.fr

Venice Villa de FMG Fabbrica Marmi e Graniti est une gamme complète de surfaces, avec deux technologies productives, neuf formats, deux épaisseurs et trois finitions, est proposée pour les couleurs **Ivory**, à la fois vive et élégante, et **Zinc**, sobre avec des tonalités claires.

Grâce à la **technologie pleine masse** de FMG, les surfaces Venice Villa sont extrêmement compactes, étanches, résistantes et homogènes dans toute l'épaisseur. Elles sont parfaites à l'intérieur comme à l'extérieur, dans des lieux à fort trafic, grâce aux performances techniques du grès cérame pleine masse qui ne craignent pas l'usure.

Toujours grâce à leur composition pleine masse, les surfaces Venice Villa peuvent être utilisées au sol mais aussi comme éléments d'aménagement tels que des plans de travail ; l'uniformité de leur composition permet tout type d'usage avec bord apparent.

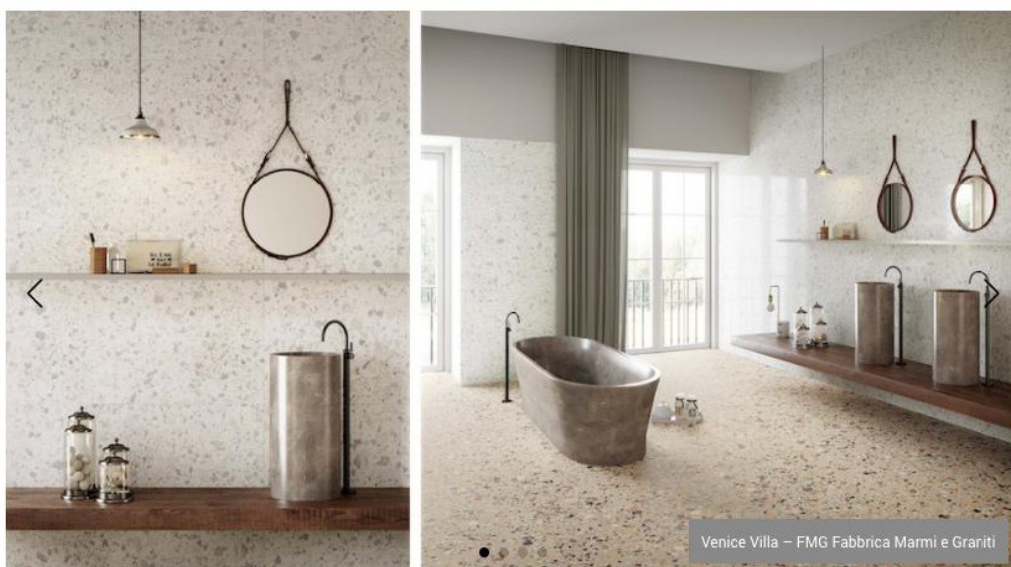
FRANCE

larchitectureaujourd'hui.fr

11 November 2021



Les surfaces Venice Villa, avec une épaisseur de **10 mm**, sont disponibles dans **sept formats** (120×120, 150×75, 120×60, 75×75, 60×60, 60×30 et 20×20 cm) et dans les **finitions Polie, Naturelle et Structurée**. Grâce à la **technologie MaxFine** de FMG, les grands formats Venice Villa Zinc et Venice Villa Ivory sont proposés dans les dimensions de **270×120 et 120×120 cm**, avec **épaisseur de 6 mm** et **finition Brillante ou Naturelle**. Les deux formats, légers, maniables, flexibles et faciles à poser facilitent les opérations de pose, même pour des projets de rénovation où les surfaces FMG se superposent à des matériaux existants. Sur demande, la gamme Venice Villa, dans les formats standards ou MaxFine, est également disponible dans la version **Active Surfaces®**, les surfaces éco-actives, brevetées et certifiées selon les normes ISO, aux propriétés antibactériennes, antivirales, anti-polluantes, anti-odeurs et autonettoyantes.

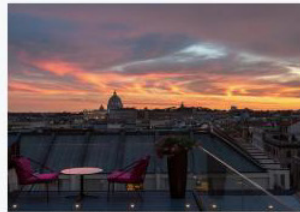




Ospitato in un elegante palazzo dei primi del Novecento, il nuovo - eclettico - hotel progettato da Daniela Colli si apre alla città celebrando la luce inusuale del cielo capitolino nell'ora del crepuscolo

Un luogo permeabile, aperto alla città, pensato per offrire una **convivialità diffusa**, mentre un cielo screziato che si imporpora al tramonto lo sovrasta. Protagonista la luce, che scolpisce le facciate neoclassiche, disegna spazi, bagna e infiamma di rifrazioni cangianti superfici lucide e cronie vivide.

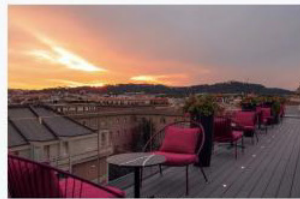
Siamo stati a Roma, all'**Orazio Palace** per visitare il nuovo hotel della catena **41 Collection**, aperto questa estate a Prati, quartiere configurato in un'ordinata scansione geometrica di strade impresse da palazzi ottocenteschi e villini liberty.



Site design Orazio Palace, project by ColliDanteArchitects. Foto: Th. Motta Agallo

Il progetto **Interni Design** curato dallo studio **ColliDanteArchitects** fa il suo agio nel **moderno**, appena sopra al rinnovato quartiere dotato di una **luce trasparente**, intorno alla quale si dispiega una terrazza spettacolare che pare un **salotto an plein air**, come vuole la tradizione romana. Con vista a 360°, da lassù si può abbracciare in un solo sguardo il Cipollone della Basilica di San Pietro, Castel Sant'Angelo, buona parte del centro storico fino alle colline che incorniciano la Città Eterna.

[Leggi anche: il locale VYTA Farnese a Roma](#)



Th. Motta Agallo

La luce di Roma decantata dalla letteratura

"Con ogni finestra della stanza avevo il mio rapporto personale in funzione del calore della luce del sole. Ah, la luce del sole, la sua divozione fino a noi, ma smentito, come sopportare tanta bellezza?" (...) Questa inondazione di bellezza ti distorce l'anima (...)" scrive **Manuel Vilas**, poeta e narratore spagnolo, nel racconto *Bella Roma* pubblicato su *La Lettura - Corriere della Sera* del 7 novembre 2021. E prosegue: **"La luce che entrava nel mio appartamento era brutale. Piotevi chiamarla Dio, o Maria, o Elvis Presley, o Giovanna d'Arco. Però era solo luce. A volte avevo la sensazione di vivere proprio in cielo"**

ITALY

internimagazine.it

19 November 2021

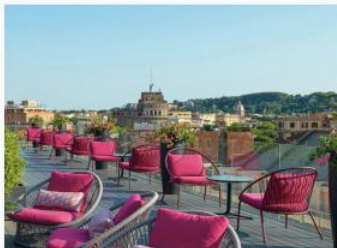


Pl. Marco Piazza

Il cielo capitolino screziato e cangiante al crepuscolo

L'hotel è stato concepito per essere un omaggio - un'ode - alla luce di Roma, da sempre celebrata da artisti e cineasti di tutto il mondo, al momento del crepuscolo. "È una luce netta, dorata che definisce contrasto, contorno e plasticità, esaltando forme e materiali dai colori saturi" spiega Daniela Colli, titolare dello studio di progettazione romano specializzato in progetti hospitality eclettici che si distinguono per le superfici pregiate su cui si innestano dettagli metallici e pennellate cromatiche squallanti. "Il progetto vuole celebrare la natura mutevole del cielo capitolino nell'ora magica del crepuscolo".

[Leggi anche: Vyta Covent Garden a Londra](#)



Pl. Marco Piazza

Gli spazi conviviali aperti a tutta la città

Esteso su una superficie di 4.000 mq distribuiti su 9 piani, Orazio Palace dispone di 66 camere, di cui 6 suite, oltre a diversi spazi dedicati alla socialità - hall, library, lobby bar, giardino, palestra, ristorante Cizio al rooftop e sky lounge bar - aperti non solo agli ospiti dell'hotel ma a tutta la città.

Nasce così un luogo di incontro, lavoro, scambio ed esperienze gourmet ma soprattutto un'occasione per far riscoprire Roma a chi la vive o la conosce già: un invito a sentire di nuovo propria l'architettura, le tonalità distintive e le immagini inconfondibili di una bellezza cristallizzata nel tempo.

[Leggi anche: Vyta Enoteca Regionale del Lazio](#)



Pl. Marco Piazza

Il palazzo neoclassico custodisce e si apre a un concetto contemporaneo di ospitalità

Resi plastici dalla luce, i profili neoclassici delle facciate dell'elegante edificio dei primi del Novecento racchiudono e al contempo aprono in modo fluido, invitando in spazi votati all'aggregazione. Tutti gli ambienti, ognuno con la sua specifica identità, sono accoglienti e fruibili per restituire ai turisti ma anche ai cittadini un concetto contemporaneo di ospitalità che non si limita al pernottamento ma prevede servizi diffusi, per lavorare, mangiare, prendersi cura di sé o anche solo stare insieme.

ITALY

internimagazine.it

19 November 2021



Ph. Matteo Piazza



Ph. Matteo Piazza

Superfici pregiate accese da colori vitaminici

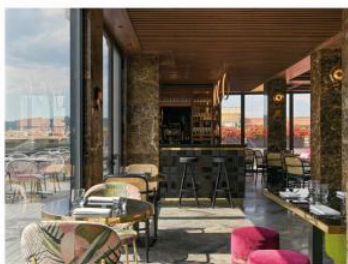
Negli ambienti dell'hotel le superfici monocromatiche sono valorizzate dal contrasto con tocchi di **colore brillanti** da rosa peonia al verde acido, dall'Electric Orange a Blue Klein. La personalità marcata, **eclettica** e **cosmopolita** dell'Orazio Palace è enfatizzata dai materiali pregiati, dagli arredi dal taglio sartoriale e dai dettagli curati, realizzati da sapienti mani **artigiane**.



Ph. Matteo Piazza

Le aziende del design

Tante le aziende del design coinvolte, anche per progetti custom: da **Tarkett** e i brand di **Iris Ceramica Group** per i pavimenti a **Glamora** e **Vescom** per i rivestimenti murari, dagli arredi indoor **Calligaris**, **Pedali**, **Mij**, **Miniform** e outdoor **Talenti** e **Vermobil** alle superfici dei mobili **Ceramidie Vogue** e **Dekton by Cosentino**, dall'illuminazione **Lozzini**, **Panzeri** e **Tom Dixon** fino alle attrezzature per la palestra **Technogym**.



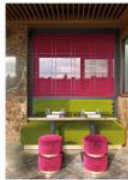
Ph. Matteo Piazza

19 November 2021

Il ristorante Ozio in una teca di vetro, tra rosa peonie e verde acido

Al termine platea in grande volume vetrato, con terrazzo perimetrale, coglie il ristorante **Ozio**, dallo stile contemporaneo e dalle **tonalità verdi** allietate con diversi lineari in velluto verde acido che si stagliano su pareti a righe in vetro retroilluminato rosa peonia. Sede Calligaris rivestita in velluto fucsia si alternano ad altre con schienali in pelle di Vienna attorno a tavoli in vetro illuminati da sospensioni circolari Puzosi in **ottone** satinato.

[Leggi anche: Villa Sesto Margherita a Firenze](#)



PH: Matteo Pizzini



PH: Matteo Pizzini

La library intima e la corte-giardino a scacchiera

Se la **library** è dedicata in una palette di colori neutri, suggerisce intimità e seriosità le ristrutturazioni, per rivestirne i tavoli così come per dedicarsi alla lettura, nella **corte a giardino** con le pareti coperte da un concetto di giardino profumato regala un gioco visivo inaspettato: dall'alto spicca il contrasto fra il **perforato** quadrato - a effetto scacchiera - del pavimento in gres porcellanato FMC Pubblica Miami e i **quadrati** e gli **arredi** dalla forma circolare in ferro di acciaio anemite di Venchi.



PH: Matteo Pizzini

La maestosa hall sovrverte codici e proporzioni

Nella hall, la doppia altezza è esaltata in uno scenografico **chandelier** d'alto ad hoc composto da **macro scudi** in ottone e da piante di grandi dimensioni. La parete che conduce al lobby bar è intimamente coesista con la carta da parati multicolori **Gianni Versigo** dall'effetto tridimensionale. Qui, come a prestare l'ingresso, due **impaginate** poltrone in velluto espongono sovvertendo in modo ironico le proporzioni della seduta classica.



PH: Matteo Pizzini



PH: Matteo Pizzini

ITALY

internimagazine.it

19 November 2021

Il lobby bar total metal black acceso da squarci di arancio brillante

Altamente scenografico dal fascino esotico, il lobby bar, monocromatico scuro e lucido, viene illuminato dalla carta da parati dalla texture materica, dai mobili creati dagli esperti tavoli, armatori dagli squarci di arancio brillante in metallo in vedute di Caligaris e Moli, da arredi custom, dall'illuminazione soffusa da Klaxxon e dalle applique firmate Tom Dixon che creano squarci giochi di luce.



Di: Marco Casati



Di: Marco Casati

Camere e suite con punti di Blue Klein

Stile lineare, essenziale e ricercatezza di materiali e finiture distinguono le suite. Per le camere lo studio di Davide Gallo ha definito un'arredatura di toni neutri e dall'aspetto internazionale con arredi talora made in Italy, dettagli preziosi, divani e sedute in Blue Klein, arazzi e comodini con piani in metallo ricoperto Dekton by Cosentino. Fino alle lampade in metallo e in vetro, in cui con la loro volume in bianco creano avvincenti gli spazi in una luce morbida.



Di: Marco Casati



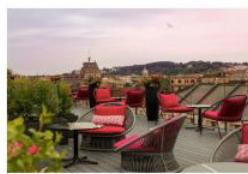
Di: Marco Casati

Lo sky lounge bar: l'apice di un racconto impregnato di luce

Al tramonto, altopiano lo sky lounge bar si apre a perdita d'occhio nel panorama circostante, indagandosi come un meraviglioso living in plein air. Uno scenario che pare il set di un film.

Dotati su sedili di metallo volati di Vermetti e su comodi divani e poltrone in corda grigia antecorata della collezione di Rigo di Tolotti, qui ancorata da macchie rosa perline, si può godersi - o almeno sbragarsi - dalla bellezza di Roma che, impregnata di luce, si staglia sullo sfondo materico del cielo.

Questo site va in scena all'Orto Palazzo con racconto tessuto di luce.



Di: Marco Casati

#INTERIOR #ALBERGHI

ITALY

arketipomagazine.it

22 November 2021



Area Ambiente cucina Casastile Come ristrutturare la casa Serramenti design e componenti Hotel Domani f Instagram Pinterest Twitter
HOME PROGETTI CASE HISTORY PRODOTTI NEWS LIBRI VIAGGI NORMATIVE

Home > La azienda Informazione > Marmi Maxfine di FMG: cinque nuove superfici tra natura, innovazione e design

La azienda Informazione Prodotti

contenuto sponsorizzato

Marmi Maxfine di FMG: cinque nuove superfici tra natura, innovazione e design

22 Novembre 2021



EDICOLA



Edicola web

Abbonati e regala

Iscriviti alla newsletter

Prosegue il cammino di esplorazione, ricerca e innovazione di **FMG Fabbrica Marmi e Graniti** per la massima espressione del grès porcellanato tecnico. **Marmi Maxfine**, che offre un suggestivo percorso attraverso i materiali lapidei più rari e preziosi, provenienti da tutto il mondo, da oggi si arricchisce di cinque nuove suggestioni: **Rosso Lepanto, Breccia Medicea, Kuroca, Delicato Crema e Trambiserra Grey**. Nella produzione di ceramica tecnica e nella proposta di linguaggi per l'interior design e l'architettura contemporanea, FMG ha raggiunto livelli di riconosciuta eccellenza: una varietà di trame, finiture e misure per impreziosire complessi residenziali, hotel, spazi pubblici e commerciali.

Da sempre la natura e le sue incredibili creazioni sono fonte primaria d'ispirazione di tutta la produzione aziendale che, come ben esplicita il naming, riproduce in fabbrica ciò che di più bello e prezioso è presente nel nostro pianeta. Il forte binomio natura/tecnologia è l'elemento distintivo di un catalogo ampio ed eclettico che si differenzia per una elevata qualità estetica, mimetica ed eccellenti performance tecniche. Superfici resistenti e durevoli che permettono di godere della bellezza e di sensazioni naturali in perfetta armonia con l'ambiente. Innovazione e sostenibilità sono infatti da sempre parte fondamentale della filosofia di FMG la cui produzione si avvale di importanti soluzioni tecnologiche in termini di risparmio energetico ed emissioni zero.

La ceramica tecnica di FMG rappresenta un connubio perfetto tra innovazione ed ecologia, funzione ed estetica, utilità e praticità. I grandi formati MaxFine - 300x150, 150x150, 150x75, 75x75, 75x37,5 cm -, omogenei, compatti, inalterabili e sottili, rappresentano la scelta migliore per durata, sicurezza e igiene. Estremamente duttili, si prestano a rivestire pavimenti e pareti, a realizzare facciate ventilate e a personalizzare complementi di design, installazioni ed elementi architettonici tailor-made.

ITALY

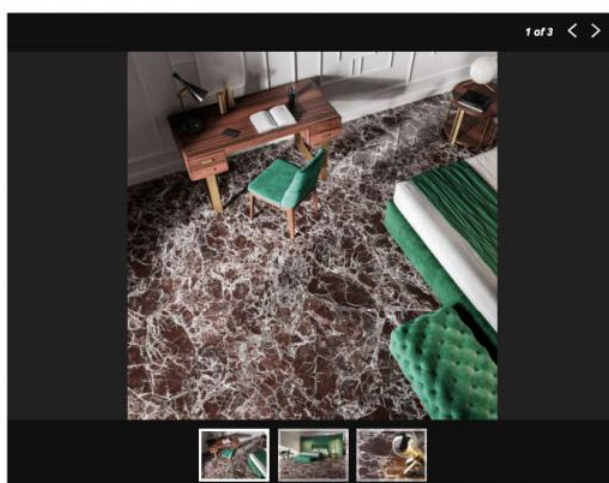
arketipomagazine.it

22 November 2021

ROSSO LEPANTO

Marmo turco brecciato dal forte impatto estetico: una superficie rosso-bruno con un fitto intreccio di venature bianche. La sua forte valenza ornamentale contribuisce a definire con carattere l'atmosfera degli spazi in cui viene inserito.

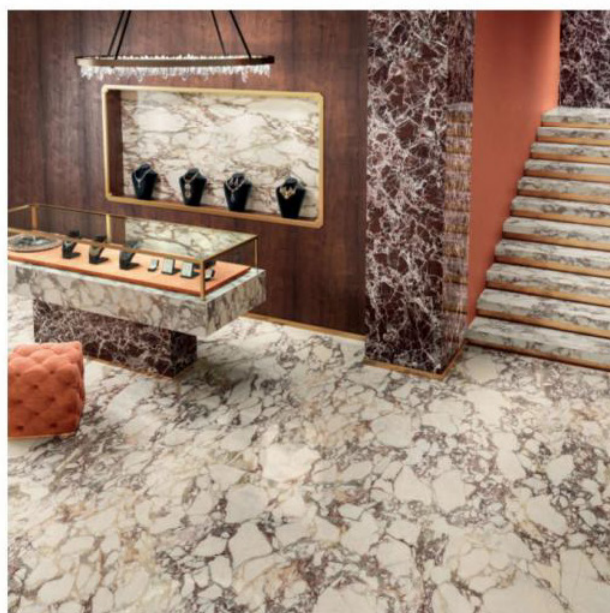
Finitura: Lucicato, Prelucidato



BRECCIA MEDICEA

Breccia Medicea rilette un marmo apuano, impiegato in numerose costruzioni d'epoca romana e largamente impiegato da Cosimo de' Medici. Presenta un colore di fondo bianco panna di diversa intensità con venature policrome che intrecciano toni violacei, grigi, ocra e verdi.

Finitura: Lucicato, Prelucidato



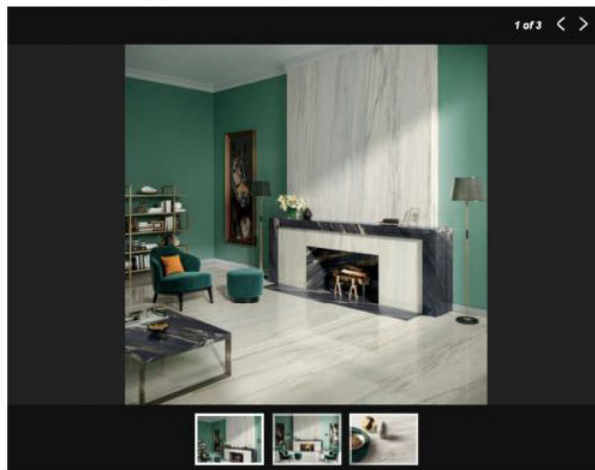
ITALY

arketipomagazine.it

22 November 2021

DELICATO CREMO

Marmo italiano dal colore beige chiaro tendente all'avorio, caratterizzato dalla presenza di venature longitudinali di varia intensità di colore bruno. Elegante e sobrio, conferisce agli spazi armonia e luminosità esaltando la bellezza di qualsiasi area indoor, dai contesti più tradizionali agli spazi più contemporanei.
Finitura: Lucidato, Preucidato



KUROCA

Con la sua trama raffinata, Kuroca si distingue per la superficie nera, profonda e intensa, su cui scivolano fluide striature grigio antracite e beige. Inattesi riflessi ocra creano tocchi di luce donando ulteriore dinamicità al pattern. Un materiale dall'estetica regale, capace di conferire anima ed esclusività agli ambienti in cui viene inserito.

Finitura: Lucidato, Silky



ITALY

arketipomagazine.it

22 November 2021

TRAMBISERRA GREY

Una splendida pietra naturale dalle tonalità fredde che combina con sapiente equilibrio sfumature grigie con irregolari onde cerulee e riflessi d'acciaio. Una superficie per soluzioni di design capaci di sorprendere e portare eleganza classica, preziosità e lusso negli ambienti in cui viene applicata.


Finitura: Lucidato, Prelucidato



ITALY


arredanegozi.it

02 December 2021



Home Rivista | Magazine Italian Shop Design | Yearbook Newsletter Partners Cor

[Back To Homepage](#)



Pietre Maxfine / Tuscany Stone di FMG Fabbrica Marmi e Graniti

02 Dicembre 2021, 17:01

ENGLISH TEXT

Pietre MaxFine è il progetto di superfici in gres porcellanato tecnico di FMG Fabbrica Marmi e Graniti che rilegge la pietra nelle sue diverse espressioni cromatiche e morfologiche.

Accanto a Lunar Stone e Tyrol Stone, Tuscany Stone è la nuova texture che riproduce un'arenaria metamorfica provenienti dalle Alpi Apuane. Solida e compatta, Tuscany Stone si presenta con un fondo grigio scuro percorso da leggere venature bianche per un effetto estetico minimale, in equilibrio tra tradizione e contemporaneità.

I quattro formati disponibili rendono Tuscany Stone versatile nell'applicazione e nelle destinazioni d'uso: dal rivestimento di pareti e pavimenti alla creazione di volumi contenitivi e design furniture unici e custom-made. Accanto alle misure da 300x100 e 100x100cm, le nuove superfici da 270x120 e 120x120cm si distinguono per praticità, facilità di trasporto e la capacità di adeguarsi alle dimensioni standard dei progetti **eliminando gli sprechi nelle varie fasi di produzione e messa in opera**. Una scelta **sostenibile**, coerente con i valori di rispetto ambientale di FMG che si avvale di impianti produttivi all'avanguardia in grado di assicurare altissime efficienze in termini di abbattimento delle molecole organiche volatili presenti nei fumi, odori compresi.

ITALY

arredanegozi.it

02 December 2021



Proposta nella **finitura strutturata**, Tuscany Stone è perfetta per personalizzare spazi pubblici e privati e locali soggetti a umidità e vapore come stanze da bagno e spa&wellness. Una libertà di utilizzo che consente di soddisfare le tendenze contemporanee del design che sempre più frequentemente puntano ad un'osmosi estetica e funzionale tra i diversi ambienti.

Le alte prestazioni tecniche delle lastre in gres porcellanato tecnico di FMG incontrano un design unico e distintivo: un materiale affidabile e sicuro capace di creare un'atmosfera intima e accogliente ma allo stesso tempo sofisticata e ricercata.

TECHNICAL DATA

Formats | *Formati* 300×100, 270×120, 120×120, 100×100 cm

Thickness | *Spessore* 6 mm

Finish Structured | *Finitura* Strutturata

FRANCE

larchitectureaujourd'hui.fr

10 December 2021



COLLABORATIONS

LES COULEURS DE L'OcéAN CHEZ FMG

FMG Fabbrica Marmi e Graniti met à disposition des architectes et des designers une infinité de surfaces en grès cérame technique de dernière génération qui explorent tout le potentiel esthétique du marbre. FMG propose aujourd'hui pour sa collection Marmi MaxFine une nouvelle gamme, *Ocean White* : un marbre blanc originaire d'Asie reconnaissable par les feldspaths* blancs, gris, noirs et verts qui animent sa surface.

Découvrez la collection sur www.irisfmg.fr

La texture polychrome d'*Ocean White* exprime toute la richesse de cette gamme ; sa luminosité est accrue et exaltée par le grand format MaxFine. Grâce à une importante réduction drastique des joints, à une épaisseur de 6 mm et aux performances techniques du grès cérame de FMG, les surfaces Marmi MaxFine *Ocean White* apparaissent comme une réponse pratique et esthétique à de nombreux besoins et envies des architectes.



Du revêtement des murs aux sols intérieurs et extérieurs, de la réalisation de façades ventilées à la création d'aménagements sur mesure, les possibilités d'application des grandes dalles MaxFine sont presque illimitées. Réalisées avec des matières premières sélectionnées dans une usine de production à zéro émission, elles répondent à de nombreux critères qu'ils soient environnementaux, mécaniques, techniques, hygiéniques ou esthétiques.

Décorative, fonctionnelle et polyvalente, la nouvelle proposition de FMG, *Ocean White*, est disponible dans cinq formats (300x150, 150x150, 150x150, 75x75, 75x37,5 cm).

*Les feldspaths forment un groupe de minéraux aluminosilicatés naturels contenant des teneurs variables d'autres éléments chimiques : potassium, sodium, calcium et/ou lithium notamment. Représentant environ 50 % de l'ensemble des roches, c'est de loin le groupe de minéraux le plus abondant de la croûte terrestre.

ITALY

internimagazine.it

14 December 2021

INTERNI DESIGN INDEX IT EN

ARCHITETTURA DESIGN INTERIOR PRODOTTI APPROFONDIMENTI FUORISALONE 2021 AGENDA DESIGN JOURNAL VIDEO DOSSIER



FMG, la natura al centro

14 dicembre 2021

L'azienda di Fiorano Modenese lancia la nuova campagna di comunicazione "Strong Soul, Natural Essence"

Dal connubio tra l'anima tecnologica e il rispetto della natura nasce **Strong Soul, Natural Essence**, nuova campagna di comunicazione di **FMG Fabbrica Marmi e Graniti**, brand di **Iris Ceramica Group**: un racconto emozionale sulla capacità di creare materiali che riproducono la **natura**, rispettandone le **risorse**.



L'azienda riproduce in fabbrica **marmi, pietre, graniti** rari e preziosi nel rispetto dell'ambiente, avvalendosi di **innovazione e ricerca** per offrire materiali sempre più evoluti in cui convivono **design, funzionalità, bellezza e sostenibilità**.

ITALY

internimagazine.it

14 December 2021



Le superfici FMG, all'interno della campagna, sono parte integrante di **panorami** incontaminati dei quali diventano cornice suggestiva, rendendo impercettibile il confine tra l'opera della natura e quella dell'uomo.



Tre i visual che compongono il progetto di comunicazione e mettono in relazione le superfici di FMG con paesaggi vergini: **Bulk a Sense of a Place**, in cui le grandi lastre di **Verde Persia** creano continuità tra panorama montano e spazio architettonico. **Tuned to the pace of nature** dove la bellezza maestosa di **Rosso Lepanto** disegna scenografiche quinte, in sintonia con l'imponenza del **Grand Canyon**; **Blend new aesthetic codes**, nel quale le superfici **Kuroca** dialogano con la flora esterna. Strong Soul, Natural Essence racchiude uno dei concetti chiave della vision del brand per il quale la natura è ispirazione ammirata e rispettata, e l'architettura ne è replica elegante ed essenziale.



L'immagine scelta per il lancio della campagna "Strong Soul, Natural Essence".

ITALY

passionedesign.it

14 December 2021



HOME

DESIGN

ARCHITETTURA

NEWS

14

DIC

FMG, la natura al centro



Tre i visual che compongono il progetto di comunicazione e mettono in relazione le superfici di FMG con paesaggi vergini: **Build a Sense of a Place**, in cui le grandi lastre di **Verde Persia** creano continuità tra panorama montano e spazio architettonico. **Tuned to the pace of nature**, dove la bellezza maestosa di **Rosso Lepanto** disegna scenografiche quinte, in sintonia con l'imponenza del **Grand Canyon**; **Blend new aesthetic codes**, nel quale le superfici **Kuroca** dialogano con la flora esterna. **Strong Soul**, **Natural Essence** racchiude uno dei concetti chiave della vision del brand per il quale la natura è ispirazione ammirata e rispettata, e l'architettura ne è replica elegante ed essenziale.

ITALY

impreseedilnews.it

21 December 2021

impreseedili

IN BREVE DIGITAL TRANSFORMATION REALIZZAZIONI RISTRUTTURAZIONI PROGETTI MATERIALI/IMPIANTI

CORSI DI AGGIORNAMENTO PROFESSIONALE

Home · Materiali/Impianti · Materiali · Pietre naturali e marmo per le superfici dell'ambiente bagno

Materiali/Impianti Materiali

Produzione | Lavagnoli

Pietre naturali e marmo per le superfici dell'ambiente bagno

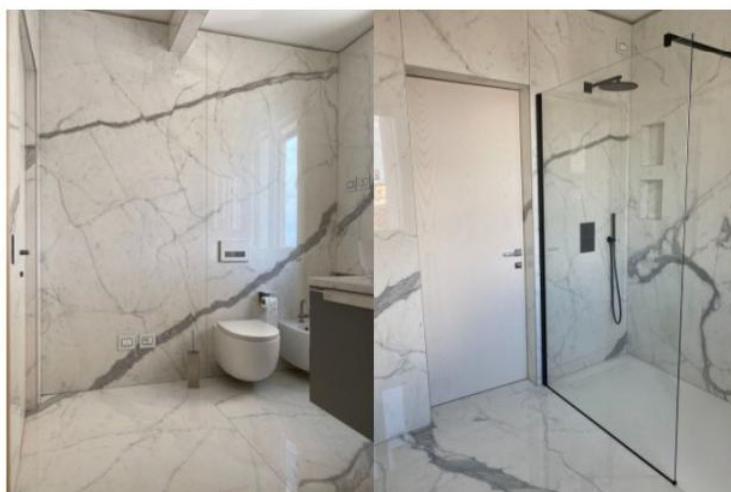
Lavagnoli, forte delle abilità tecniche del suo team, ha partecipato alla ristrutturazione di un appartamento privato a Conegliano occupandosi della fornitura, posa in opera dei pavimenti, rivestimenti, doccia e piano lavabo. Applicate le lastre Calacatta Statuario di Sapienstone e le lastre Bianco venato Maxfine.

Redazione 21 dicembre 2021



Lavagnoli propone elementi lapidei, come le **pietre naturali e i marmi** che, trasformati grazie alle abilità tecniche del suo team di esperti, diventano veri e propri elementi di arredo per **rivestire pareti e superfici dell'ambiente bagno**.

Lavagnoli accompagna il committente sia **nella fase di progettazione** ex novo, sia nelle fasi di ristrutturazione seguendo anche l'intero processo: fornitura, lavorazione e posa della ceramica.



Lavagnoli | cantiere di posa dei rivestimenti durante la ristrutturazione di un appartamento a Conegliano.

ITALY

impreseedilnews.it

21 December 2021

Si tratta di un procedimento complesso che richiede grande **attenzione e precisione dell'operatore** nel calcolare le suddivisioni delle lastre, in base alla dimensione della parete, per ricostruire passo dopo passo la continuità della venatura.

Il processo di composizione prevede **la numerazione di ogni singola lastra** – in questo caso di grande formato – in modo che la venatura non vada a creare un effetto di simmetria specchiata ma un effetto di **vena continua** che si rincorre sia a pavimento sia a parete.



Lavagnoli | Rivestimenti Sapienstone e Maxfine.

Il caso della ristrutturazione a Conegliano

La luce del marmo e la sua naturale bellezza sono protagoniste di un progetto di ristrutturazione d'interior design in ambito residenziale, che ha coinvolto l'azienda nel rifacimento di due bagni in un elegante e raffinato appartamento privato a Conegliano (TV). Lavagnoli si è occupata della fornitura e della posa in opera dei **pavimenti, rivestimenti, doccia e piano lavabo.**

In dettaglio sono state scelte: per i pavimenti lastre di ceramica Calacatta Statuario spessore 0,4724 marchio **Sapienstone** e per i rivestimenti lastre di ceramica Bianco Venato spessore 6 mm **Maxfine.**

L'effetto ottenuto ricorda la morbidezza e la leggerezza della seta, per un progetto di grande carattere dato dalla venatura che attraversa con tratto deciso il candore della stanza.

RUSSIA

admagazine.ru

22 December 2021

AD

АЗБУКА РЕМОНТА. КУХНИ ПОДПИСКА НА НОВОСТИ

ИНТЕРЬЕР КАК ОФОРМИТЬ АРХИТЕКТУРА СОБЫТИЯ ДИЗАЙН АД ВИДЕО ДОМ СО ВКУСОМ

ПОДГОТОВЛЕНО ДЛЯ

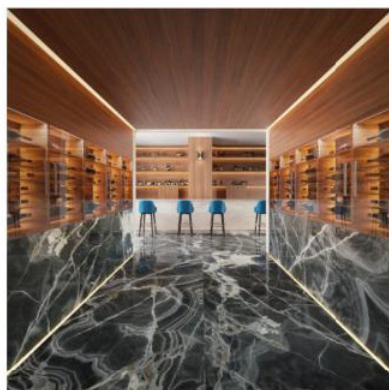


ДИЗАЙН

Выбираем крупноформатный керамогранит для пола и стен

Рассказываем, почему керамогранит Maxfine любят дизайнеры и заказчики, и показываем интересные варианты керамогранита из широкого ассортимента Spazioliris Russia.

При выборе материалов для отделки пола и стен важно учитывать множество факторов: среди них износостойкость, простота в монтаже и уходе и, конечно же, эстетичность. Всем этим характеристикам соответствует крупноформатный керамогранит Maxfine, полный ассортимент которого представлен в представительстве фабрики Iris Ceramica Group – Spazioliris в Москве и Санкт-Петербурге.



ПОПУЛЯРНОЕ



Часы Octo Finissimo Perpetual Calendar стали обладателями...
Лиза Кофанова



Кондитерская Zolalim в Китае
Екатерина Карлушина



Квартира с местом для занятий йогой, 45 м²
Татьяна Филиппова

RUSSIA

admagazine.ru

22 December 2021

Бренд МахFINE получил широкое признание у международной аудитории дизайнеров и архитекторов благодаря своим уникальным техническим характеристикам, многообразию форматов и возможности реализовать с его помощью самые смелые творческие идеи. Крупноформатный керамогранит – настоящая жемчужина в спектре коллекций, представленных в концептуальных шоурумах фабрики SpaziOris Russia.

Благодаря инновационным технологиям, применяемым при изготовлении слэбов, цветопередача и рисунок текстур реалистично имитируют натуральные породы камня. Стоимость материала при этом в разы меньше натуральных аналогов.



Размерный ряд плит МахFINE начинается с 75x37,5 см, максимальный формат достигает 150x300 см. Уникальный формат значительно расширяет декоративные возможности, позволяя выйти за рамки стандартных решений при реализации дизайн-проектов. Керамогранит изготавливается с использованием глины отборнейших сортов и добавлением особых компонентов, благодаря которым материал способен пропускать свет. Несмотря на кажущуюся хрупкость, МахFINE обладает невероятной прочностью и может быть использован как для отделки пола и стен, так и для оформления декоративных панно, инкрустации мебели, каминных порталов, кухонных островов.



RUSSIA

admagazine.ru

22 December 2021

Бренд Maxfine предлагает богатое разнообразие текстурных эффектов: прототипами для материала служили агат, мрамор, оникс, металл, камень, бетон, травертин, лаймстоун. Для каждой серии керамогранита доступна большая палитра цветовых решений, так что у вас есть возможность подобрать оттенок, который подойдет именно вашему интерьеру. На сайте представительства фабрики www.spazioiris.ru – более 80 текстур для реализации проектов в самых разных стилях, большая часть коллекций постоянно есть в наличии на складе.



Коллекции бренда ежегодно пополняются: так, в этом году фабрика представила 9 оригинальных текстур:

ROSSO LEPANTO – насыщенный коричневый оттенок и экспрессивный узор мраморных прожилок;
KUROKA – глубокий черный цвет с игрой полутонов и контрастные желто-бежевые минеральные вкрапления;
TRAMBISERRA GREY – холодный серый мрамор, традиционно используемый в отделке мировых архитектурных шедевров;
DELICATO CREMO – нежно-кремовый цвет с плавным структурным узором;
OCEAN WHITE – гармоничный микс изумрудного, серого и белого оттенков мрамора;
BRECCIA ORO MEDICEA – светлый фон с крупнозернистым рисунком и узор в цвете графит;
GRIGIO ALPI CARNIA – глубокий серый оттенок, вдохновленный цветом альпийских горных пород во Фриули Венеция Джулия;
BRAZILIAN BLUE – выразительный кобальтовый оттенок, вдохновленный натуральными минералами, которые добываются в Бразилии;
BLACK ONYX – крупноформатный керамогранит, реалистично воспроизводящий редкий черный оникс.



Керамогранит Maxfine – это универсальное решение, позволяющее разрушить барьеры между поверхностями для пространств и предметами интерьера.



IRIS
CERAMICA
GROUP

60

SIXTY YEARS
OF SURFACES AND
ENVIRONMENT

 **iris**
FMG FABBRICA
MARMİ E GRANITI

www.irisfmg.com