



IRIS
CERAMICA
GROUP

60

SIXTY YEARS
OF SURFACES AND
ENVIRONMENT



PRESS REVIEW

September - October 2021

INDEX

Offline p. **3**

Online p. **8**

Offline

ITALY

DDN Cucine

October 2021

FMG

La nuova collezione H270 inserisce nel catalogo MaxFine Marmi due nuovi formati da 120x120 cm e 270x120 cm insieme a Tyrol Stone dalle nuance grigio cenere e accenni bianchi e Lunar Stone, che evoca il terreno lunare con tonalità che vanno dal beige all'avorio con delicati disegni fossili. La caratteristica di queste due news di Fabbrica Marmi e Graniti sta nei formati da 300x100 cm e 100x100 cm e con finitura Strutturato. Le grandi lastre in gres porcellanato prodotte dall'azienda non solo risultano resistenti e sicure, ma anche poliedriche ed esteticamente trasversali, grazie non solo allo spessore di 6 mm, ma anche al grande formato che diminuisce le vie di fuga. www.irisfmg.it

The new H270 collection enriches the MaxFine Marmi catalog with two new formats - 120x120 cm and 270x120 cm - Tyrol Stone, with ash gray nuances and hints of white and Lunar Stone, which evokes the moon soil, with shades ranging from beige to ivory with delicate designs fossils. These two new product from Fabbrica Marmi e Graniti are available in 300x100 cm and 100x100 cm formats and with a Strutturato finish. The big slabs in porcelain stoneware produced by the company are not only resistant and safe, but also multifaceted and aesthetically transversal, thanks not only to the thickness of 6 mm, but also to the large format that minimizes the grout lines. www.irisfmg.it



ITALY

Arketipo

October 2021

ARKETIPO

INFO AZIENDALE

FMG FABBRICA MARMI E GRANITI
**MARMI MAXFINE: CINQUE NUOVE SUPERFICI
TRA NATURA E INNOVAZIONE**



Marmi MaxFine - Kuroka



Marmi MaxFine - Brecchia Medicea

Un suggestivo percorso attraverso i materiali lapidei più rari e preziosi provenienti da tutto il mondo, un continuo cammino di esplorazione e una costante ricerca e innovazione hanno permesso a FMG Fabbrica Marmi e Graniti di arricchire la collezione Marmi MaxFine di cinque nuove suggestioni: **Rosso Lapanto**, **Brecchia Medicea**, **Kuroka**, **Delicato Crema** e **Trambiserra Grey**. Una varietà di trame, finiture e misure per impreziosire complessi residenziali, hotel, spazi pubblici commerciali ed elementi d'arredo.

Da sempre la natura con le sue incredibili creazioni è fonte primaria d'ispirazione di tutta la produzione FMG che ne riproduce linee, colori, texture grazie a tecnologie avanzate, dando vita a un catalogo ampio ed eclettico che si differenzia per elevata qualità estetica, mimetica ed eccellenti performance tecniche.

Superfici resistenti e durevoli realizzate con un processo produttivo attento all'ambiente a emissioni zero. La ceramica tecnica di FMG rappresenta un connubio perfetto tra innovazione ed ecologia, funzione ed estetica.

I grandi formati MaxFine (300x150, 150x150, 150x75, 75x75, 75x37,5 cm), omogenei, compatti, inalterabili nel tempo e sottili (6 mm di spessore), garantiscono resistenza, sicurezza e igiene.

Estremamente duttili, si prestano a rivestire pavimenti e pareti, a realizzare facciate ventilate e anche a personalizzare complementi di arredo, installazioni ed elementi architettonici tailor-made.

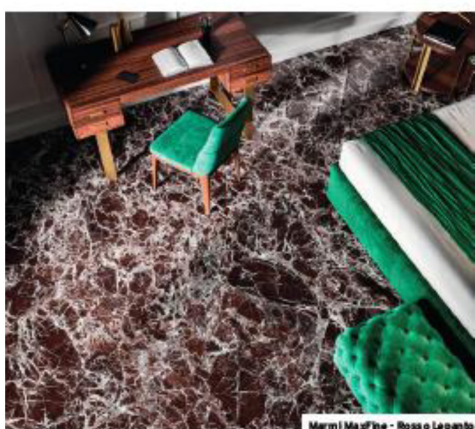
Marmi MaxFine - Delicato Crema



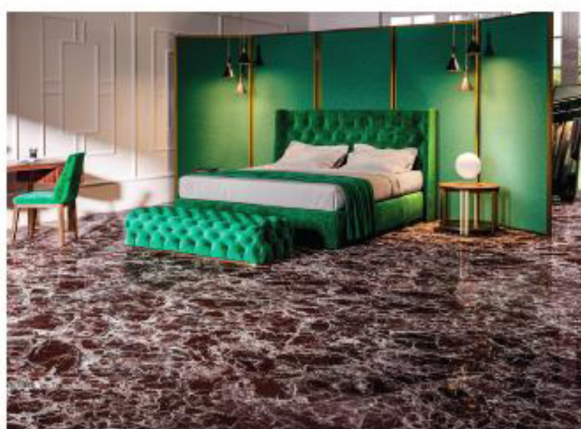
ITALY

Arketipo

October 2021



Marmi MaxFine - Rosso Lepanto



Marmi MaxFine - Trambiserra Grey

LE NUOVE SUPERFICI MAXFINE

Rosso Lepanto

Marmo turco brecciato dal forte impatto estetico: una superficie rosso-bruno con un fitto intreccio di venature bianche. La sua forte valenza ornamentale contribuisce a definire con carattere l'atmosfera degli spazi.

Breccia Medicea

La rilettura di un marmo apuano, impiegato in numerose costruzioni d'epoca romana. Il fondo bianco panna di diversa intensità si arricchisce di venature policrome che intrecciano toni violacei, grigi, ocra e verdi.

Delicato Crema

Marmo italiano dal colore beige chiaro tendente all'avorio, caratterizzato dalla presenza di venature longitudinali di colore bruno di diversa intensità. Elegante e sobrio, conferisce agli spazi armonia e luminosità esaltando i complementi d'arredo.

Kuroca

Una superficie nera, profonda e intensa, su cui scivolano fluide striature grigio antracite e beige. Una trama raffinata con inattesi riflessi ocra che creano punti luce donando ulteriore dinamicità al pattern. Un materiale dall'estetica regale, capace di conferire un carattere esclusivo agli ambienti.

Trambiserra Grey

Una pietra naturale dalle tonalità fredde che integra con sapiente equilibrio sfumature grigie con irregolari onde cenerie e riflessi d'acciaio. Un'eleganza classica per ambienti di lusso.



A BRAND OF  IRIS CERAMICA GROUP

FMG FABBRICA MARMI E GRANITI
Via Ghiarola Nuova, 119 - 41042 Fiorano Modenese (Mo) - Tel. 0536 86211
www.irisfmg.it

ITALY

Ristrutturare la casa

October 2021



Riproducono i celebri pavimenti in graniglia le piastrelle

Palladio di FMG (www.irisfmg.it), in **gres porcellanato**, nei formati 120 x 60, 60 x 60, 150 x 75, 75 x 75 e 100 x 100 cm, disponibili in 5 nuance, in finitura naturale e levigata.

Qui sono proposte nelle versioni **Palladio**

Cornaro levigato lucidato, da 120 x 60 cm,

e **Palladio Valmarana** naturale, da 60 x 60 cm.

Costano a partire da 77,18 euro/mq. Il top del tavolo è realizzato in gres porcellanato **Maxfine Calacatta lucidato**.

➤ LASTRE... DI PESO

Forse non tutti lo sanno, ma nel mondo della ceramica esiste la figura del **lastrificatore**, non un semplice posatore, ma un professionista specializzato nella posa di grandi lastre, in formati fino a 120 x 360 o 160 x 320 cm, sempre più richieste.

- Si tratta di prodotti top di gamma e frutto di avanzate tecnologie, che richiedono un'adeguata preparazione, attrezzature specifiche e anche precise procedure di movimentazione. Per avere un'idea, una maxi lastra di spessore 11 mm ha un peso di circa 80 kg! Necessita quindi di essere trasportata da più persone con un apposito carrello e trasportata al piano utilizzando un telaio con ventose Vacuum.

- Per questo motivo Assoposa, l'associazione nazionale dei posatori, organizza corsi di formazione per Lastrificatori XXL.

Online

ITALY

ilcommercioedile.it

06 September 2021

IL COMMERCIO
EDILE

GESTIONE DI IMPRESA ▾ FILIERA ▾ PROGETTI E REALIZZAZIONI ▾ PRODOTTI ▾ SPECIALI STORE II

Home ▾ Materiali e Sistemi ▾ Pavimenti e Rivestimenti ▾ FMG Fabbrica Marmi e Graniti, Superfici in gres che riproducono l'are

Materiali e Sistemi ▾ Pavimenti e Rivestimenti ▾

FMG Fabbrica Marmi e Graniti. Superfici in gres che riproducono l'arenaria

Redazione Il Commercio Edile 6 settembre 2021



(foto Fmg Fabbrica Marmi e Graniti)

Tra le caratteristiche più interessanti delle **superfici in gres porcellanato** troviamo la personalizzazione e la capacità di riprodurre numerose texture. **Pietra MaxFine** è la collezione in gres porcellanato lanciata da **FMG Fabbrica Marmi e Graniti** dedicata proprio a questo affascinante materiale. Insieme a Lunar Stone e Tyrol Stone, troviamo la nuova **Tuscany Stone, la texture che riproduce le fattezze di un'arenaria metamorfica delle Alpi Apuane**. Dal punto di vista estetico, Tuscany Stone presenta un fondo grigio scuro percorso da venature bianche. L'effetto estetico è minimal ed elegante.

ITALY

ilcommercioedile.it

06 September 2021

Tuscany Stone di FMG Fabbrica Marmi e Graniti: formati e finiture



(foto Fmg Fabbrica Marmi e Graniti)

Tuscany Stone viene proposta nella finitura strutturata: il prodotto è l'ideale per dare carattere a spazi pubblici e privati, oltre che ad essere una buona scelta per ambienti soggetti ad umidità (spa e aree wellness). Le elevate prestazioni del gres porcellanato tecnico di FMG incontrano un design raffinato e distintivo adatto ad ogni ambiente.



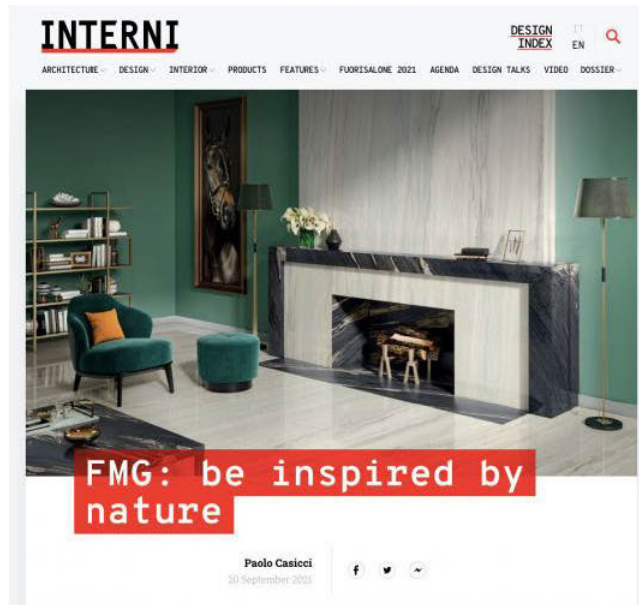
(foto Fmg Fabbrica Marmi e Graniti)

I formati disponibili sono 4 e rendono il prodotto versatile sia nelle applicazioni che nelle destinazioni d'uso. Oltre alla misura 300x100cm e 100x100cm troviamo anche superfici nelle misure 270x120 e 120x120 cm. Pratiche e facili da trasportare, le superfici Tuscany Stone si adeguano alle dimensioni standard dei progetti eliminando così i sprechi nelle varie fasi produttive e di messa in opera.

WORLDWIDE

internimagazine.com/eng

20 September 2021



Textures, finishes, colors of the new Marmi Maxfine collection

There is **Rosso Lepanto**, the brecciated Turkish marble with a strong aesthetic impact: a red-brown surface with a dense interweaving of white veins. There is **Breccia Medicea**, which reinterprets an Apuan marble, used in numerous constructions of the Roman era and by Cosimo de' Medici, with its creamy white background of different intensity and polychrome veins. There is **Delicato Crema**, the Italian marble with a light beige color tending to ivory, characterized by longitudinal veins of varying intensity of brown color. There is still **Kuroca**, with its refined texture and black surface, deep and intense, on which fluid anthracite gray and beige streaks slide and unexpected other reflections create touches of light giving further dynamism to the pattern. And finally, there is **Trambiserra Gray**, a natural stone with cold shades that skilfully combines gray shades with irregular cerulean waves and reflections of steel.



Maxfine Delicato Crema

There are solutions for different environments and solutions, in the new enriched **Marmi Maxfine** collection by **FMG Fabbrica Marmi e Graniti**, which continues its path of **research and innovation** in the world of **technical porcelain stoneware**. In the production of technical ceramics and in the proposal of languages for **interior design and contemporary architecture**, FMG has reached levels of recognized excellence: a variety of textures, finishes and sizes to embellish residential complexes, hotels, public and commercial spaces.

WORLDWIDE

internimagazine.com/eng

20 September 2021



Nature and its creations have always been the primary source of inspiration for all company production that reproduces in the **factory** what is most beautiful and precious on our planet. The strong combination of nature / **technology** is the distinctive element of a large and eclectic catalog that stands out for its high aesthetic quality, camouflage and excellent technical performance. Resistant and durable **surfaces** that allow you to enjoy beauty and natural sensations in perfect harmony with the environment. In fact, **innovation** and **sustainability** have always been a fundamental part of FMG's philosophy whose production makes use of important technological solutions in terms of energy saving and zero emissions.



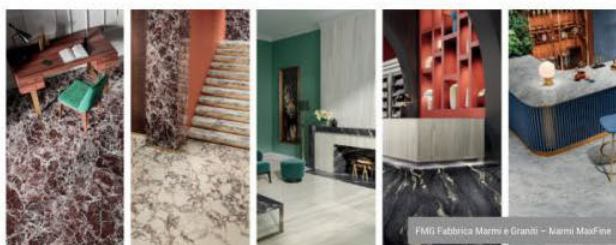
Maxfine Breccia Medicea

FMG's technical ceramics represent an ideal combination of innovation and **ecology, function and aesthetics**, utility and practicality. The large MaxFine formats - 300x150, 150x150, 150x75, 75x75, 75x37.5 cm - homogeneous, compact, unalterable and thin, represent the best choice for durability, safety and hygiene. Extremely flexible, they are suitable for covering **floors and walls**, for creating ventilated facades and for customizing design accessories, installations and tailor-made architectural elements.



Maxfine Kuroca

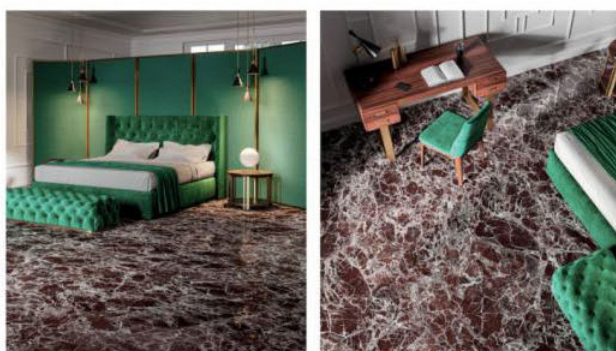
20 September 2021



COLLABORATIONS

NATURE ET TECHNOLOGIE AVEC FMG

Le travail d'exploration, de recherche et d'innovation mené par FMG Fabbrica Marmi e Graniti se poursuit afin d'exploiter tout le potentiel technique du grès cérame. Côté design, les matériaux pierreux rares et précieux, du monde entier, restent la principale source d'inspiration de la marque italienne. Ainsi, la collection Marmi MaxFine s'enrichit aujourd'hui de cinq nouvelles gammes : Rosso Lepanto, Breccia Medicea, Kuroca, Delicato Crema et Trambiserra Grey.



ROSSO LEPANTO

Un marbre turc au caractère puissant et à l'esthétique marquée dont la surface rouge-brun sur laquelle s'étend une délicate résille de marbrures blanches s'affirme comme un véritable ornement ([en savoir plus](#))



BRECCIA MEDICEA

Réinterprétation d'un marbre apuano, utilisé dans de nombreuses constructions romaines, il présente un fond blanc crème à l'intensité variée et des marbrures polychromes – mélange de tons violets, gris, ocre et verts ([en savoir plus](#))

FRANCE

larchitectureaujourd'hui.fr

20 September 2021



DELICATO CREMO

Un marbre italien d'une couleur beige clair tendant vers l'ivoire sur laquelle des marbrures brunes et rectilignes à l'intensité variée dessinent un motif élégant et sobre. Il apporte harmonie et luminosité et trouve parfaitement sa place dans des intérieurs au charme classique comme dans des espaces plus contemporains ([en savoir plus](#))



KUROCA

Une surface noire, profonde et intense, sur laquelle glissent, tels une coulée de lave, de fluides stries gris anthracite et beige. Des reflets ocre apportent les touches de lumière qui dynamisent encore plus le motif. Idéal pour un décor à la puissance dramatique assumée ([en savoir plus](#))



TRAMBISERRA GREY

Une splendide pierre naturelle aux tons froids qui mêle, avec équilibre et subtilité, des nuances grises, des ondes azurées et des reflets acier. Cette surface apportera élégance classique et raffinement aux espaces qu'elle habille ([en savoir plus](#))

Le niveau d'excellence garanti par FMG dans la production de céramique technique et la richesse du vocabulaire esthétique de ses solutions, alliés à une grande variété de formes, de finitions et de dimensions proposées, permettent à la marque de répondre aux besoins de l'habitat ou de l'hôtellerie comme des espaces publics et commerciaux.

C'est le lien étroit entre nature et technologie, entre capacité d'imitation incroyable et excellentes performances techniques, qui fait toute la force de FMG. La céramique technique de FMG est l'alliance parfaite entre innovation et écologie, fonction et esthétique, utilité et fonctionnalité. Les grands formats MaxFine (300x150, 150x150, 150x75, 75x75, 75x37,5 cm), homogènes, compacts, inaltérables et fins, représentent le meilleur choix en termes de durée, de sécurité et d'hygiène. Ils peuvent être utilisés aussi bien au sol que sur les murs, pour la réalisation de façades ventilées ou la personnalisation d'éléments architecturaux sur mesure.

www.irisfmg.fr

FRANCE

amc-archi.com

22 September 2021

AMC

ACCUEIL | PROFESSION | ECOLES | RÉALISATIONS | DÉTAILS | PORTRAITS | DOSSIERS | AGEND

Accueil > Design

ROSSO LEPANTO DE FMG : LA NOUVELLE SURFACE MAXFINE ENTRE NATURE, INNOVATION ET DESIGN

22/09/2021 À 14H30 | DESIGN | PUBLI-REDACTIONNEL |

FACEBOOK | PINTEREST | TWITTER | LINKEDIN



Nouvelle Surface Maxfine par FMG

Marmi Maxine Rosso Lepanto est la nouvelle proposition en grès cérame technique signée FMG. Une surface naturelle et contemporaine pour des projets d'intérieur et d'extérieur au design original.

La nouvelle finition Rosso Lepanto

Le parcours d'exploration, de recherche et d'innovation de FMG Fabbrica Marmi e Graniti se poursuit, pour une expression absolue du grès cérame technique. Dans son suggestif parcours à travers les matériaux pierreux les plus rares et les plus précieux du monde, Marmi MaxFine s'enrichit aujourd'hui de la nouvelle finition **Rosso Lepanto**. Un marbre turc effet brèche au fort impact esthétique, caractérisé par une surface rouge-brun rehaussée d'un dense enchevêtrement de marbrures blanches. Sa forte valeur ornementale contribue à définir avec caractère l'atmosphère des espaces dans lesquels il est inséré.

La production de FMG a toujours habilement combiné innovation et durabilité, expérimentation et recherche esthétique pour créer des surfaces en grès cérame aux performances techniques élevées. La haute qualité des matériaux est garantie par l'utilisation de matières premières naturelles : argiles et minéraux précieux, sans ajout de solvants, de résines ou d'additifs chimiques, traités selon un système de technologies brevetées efficaces et durables dans des usines zéro émission.

De nombreuses utilisations possibles

Extrêmement ductiles et transversales, les panneaux MaxFine se prêtent à des possibilités d'application et d'utilisation infinies, dans des contextes publics et privés, intérieurs et extérieurs. Il s'agit d'une solution parfaite pour le revêtement des sols et des murs, mais aussi pour la réalisation de façades ventilées et pour la personnalisation de compléments design, d'installations et d'éléments architecturaux sur mesure.

Marmi MaxFine Rosso Lepanto, avec deux finitions différentes – Poli et Prépoli – cinq formats – 300x150, 150x150, 150x75, 75x75, 75x37,5 cm – et une épaisseur de 6 mm seulement, offre une gamme de réponses concrètes, fonctionnelles et hautement esthétiques pour répondre aux exigences de conception les plus ambitieuses.

Marmi MaxFine Rosso Lepanto est une surface à la texture riche et mémorable qui permet de profiter de la beauté et du charme intemporels du marbre, sans renoncer aux performances techniques et esthétiques exceptionnelles que le grès cérame de FMG sait garantir.

ITALY

domusweb.it

28 September 2021

domus

News Architettura Interni Design Arte Archivio Prodotti Città Sostenibili Domusforum Domus for Design

FMG Fabbrica Marmi e Graniti

MaxFine: cinque marmi preziosi dal mondo reinterpretati

informazione pubblicitaria

SHARE

[f](#) [t](#) [p](#)

FMG continua ad ampliare la sua proposta di superfici ceramiche con una nuova varietà di trame, finiture e misure per impreziosire complessi residenziali, hotel, spazi pubblici e commerciali.

Con le sue trame e i suoi colori unici, il marmo è in grado di farci fare il giro del mondo: un viaggio che parte dall'Italia, con il prezioso Bianco di Carrara, e che passa dall'Egitto (Galala), dall'India (Makrana), per poi concludersi in Francia con il Breche de Benou. Quelle menzionate sono solo alcune delle possibili tappe di un'itinerario vario e potenzialmente infinito, in cui ogni luogo è rappresentato da un materiale lapideo specifico.

È a partire da questo patrimonio che nasce la ricerca di FMG Fabbrica Marmi e Graniti, che con le sue superfici in gres porcellanato offre un suggestivo percorso attraverso i materiali lapidei più rari e preziosi del mondo. La collezione MaxFine si arricchisce di cinque nuove suggestioni: Rosso Lepanto, Breccia Medicea, Kuroca, Delicato Crema e Trambiserra Grey.

ITALY

domusweb.it

28 September 2021

La ceramica tecnica di FMG coniuga innovazione ed ecologia, funzione ed estetica, utilità e praticità. Con la collezione MaxFine, l'azienda propone grandi formati che garantiscono durata, sicurezza e igiene: si parte da lastre di 300*150cm fino ad arrivare ai 75*37,5cm.

Iscriviti alla newsletter e sarai sempre informato



In questa galleria: alcune immagini dei marmi MaxFine di FMG

Architetti e interior designer possono sfruttare la grande flessibilità d'uso della ceramica e le suggestioni del marmo per impreziosire residenze, negozi, ristoranti, hotel, spazi commerciali e pubblici di diverso tipo. Le superfici MaxFine possono avvolgere intere stanze per creare ambientazioni oniriche e surreali o, combinate con altri materiali grezzi, possono dare un tocco casual ma raffinato allo spazio. Le sue venature dialogano perfettamente con dettagli dorati, pattern geometrici e rivestimenti vellutati.

Ma quello che rende distintivo tutti i prodotti di FMG Fabbrica Marmi e Graniti è il virtuoso connubio tra natura e tecnologia. Caratterizzate dalla qualità estetica e mimetica, oltre che le performance tecniche, le lastre di gres porcellanato sono prodotte con tecnologie all'avanguardia in termini di risparmio energetico ed emissioni zero. Innovazione e sostenibilità sono al centro della cultura aziendale di FMG.

Collezione: MaxFine **Azienda:** FMG Fabbrica Marmi e Graniti **Sito web:** www.irisfmg.it

ITALY

archetipomagazine.it

29 September 2021



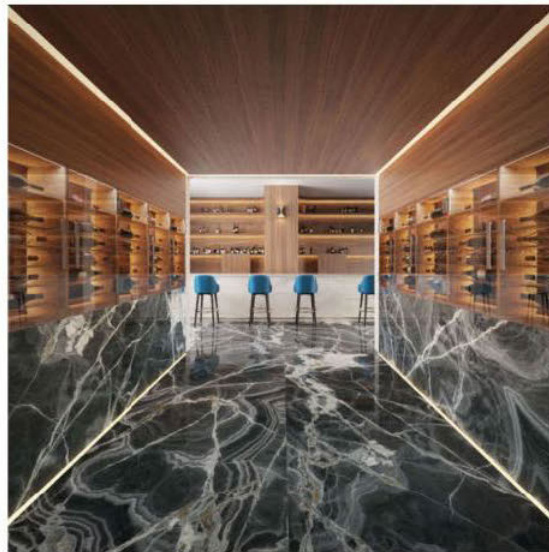
Area Ambiente cucina Casastile Come ristrutturare la casa Seramenti Hotel Domari f
HOME PROGETTI CASE HISTORY PRODOTTI NEWS LIBRI VIAGGI NORMATIVE

Home > Le aziende informano > Marmi Maxfine di FMG: tra natura, innovazione e design

Le aziende informano Prodotti

Marmi Maxfine di FMG: tra natura, innovazione e design

29 Settembre 2021



Prosegue il cammino di esplorazione, ricerca e innovazione di **FMG Fabbrica Marmi e Graniti** per la massima espressione del gres porcellanato tecnico. **Marmi Maxfine**, che offre un suggestivo percorso attraverso i materiali lapidei più rari e preziosi, provenienti da tutto il mondo, da oggi si arricchisce di tre nuove suggestioni: **Grigio Alpi Carnia**, **Brazilian Blue** e **Black Onyx**. Nella produzione di ceramica tecnica e nella proposta di linguaggi per l'interior design e l'architettura contemporanea, FMG ha raggiunto livelli di riconosciuta eccellenza: una varietà di trame, finiture e misure per impreziosire complessi residenziali, hotel, spazi pubblici e commerciali.

Da sempre la natura e le sue incredibili creazioni sono fonte primaria d'ispirazione di tutta la produzione aziendale che, come ben esplicita il naming, riproduce in fabbrica ciò che di più bello e prezioso è presente nel nostro pianeta. Il forte binomio natura/tecnologia è l'elemento distintivo di un catalogo ampio ed eclettico che si differenzia per una elevata qualità estetica, mimetica ed eccellenti performance tecniche. Superfici resistenti e durevoli che permettono di godere della bellezza e di sensazioni naturali in perfetta armonia con l'ambiente. Innovazione e sostenibilità sono infatti da sempre parte fondamentale della filosofia di FMG la cui produzione si avvale di importanti soluzioni tecnologiche in termini di risparmio energetico ed emissioni zero. La ceramica tecnica di FMG rappresenta un connubio perfetto tra innovazione ed ecologia, funzione ed estetica, utilità e praticità. I grandi formati MaxFine - 300x150, 150x150, 150x75, 75x75, 75x37,5 cm - omogenei, compatti, inalterabili e sottili, rappresentano la scelta migliore per durata, sicurezza e igiene. Estremamente duttili, si prestano a rivestire pavimenti e pareti, a realizzare facciate ventilate e a personalizzare complementi di design, installazioni ed elementi architettonici tailor-made.

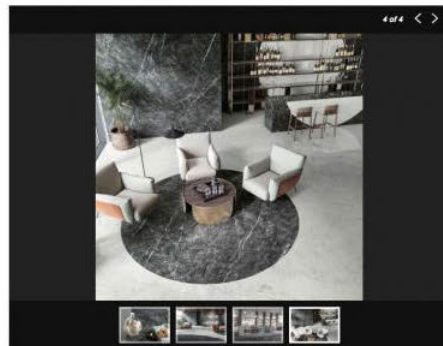
ITALY

archetipomagazine.it

29 September 2021

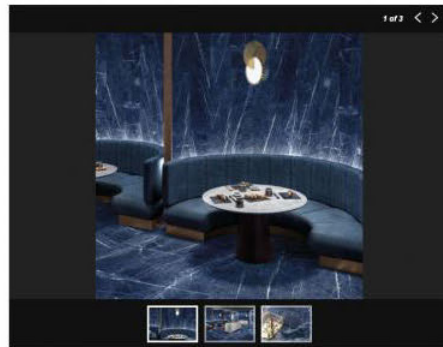
GRIGIO ALPI CARNIA

Estratto dalle Prealpi Carniche, Grigio Alpi Carnia è un marmo in cui una fitta trama di venature bianche e grigie animano un elegante fondo cenere scuro. Un pattern grafico altamente decorativo e raffinato che si adatta trasversalmente a spazi residenziali e commerciali, apportando un tocco di moderna classicità. Può essere utilizzato per creare ambienti total look oppure utilizzato per esaltare e impreziosire solo alcuni volumi o porzioni di superficie.



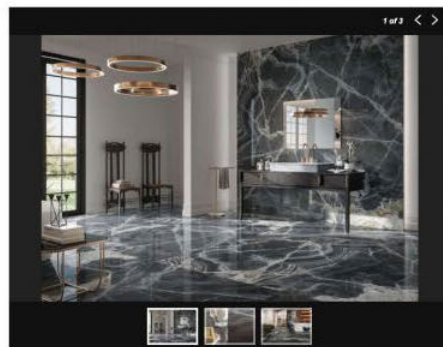
BRAZILIAN BLUE

Uno dei protagonisti dell'ampiamiento del catalogo dei materiali marmorizzati è sicuramente Brazilian Blue, un marmo che punta sulla preziosità ed esoticità. Con il suo fondo colore blu intenso tracciato da sottili venature bianche longitudinali, crea atmosfere immaginifiche che guardano oltreoceano. Le sue cromie profonde rendono uniche superfici orizzontali e verticali e veste di fascino unico elementi di design.



BLACK ONYX

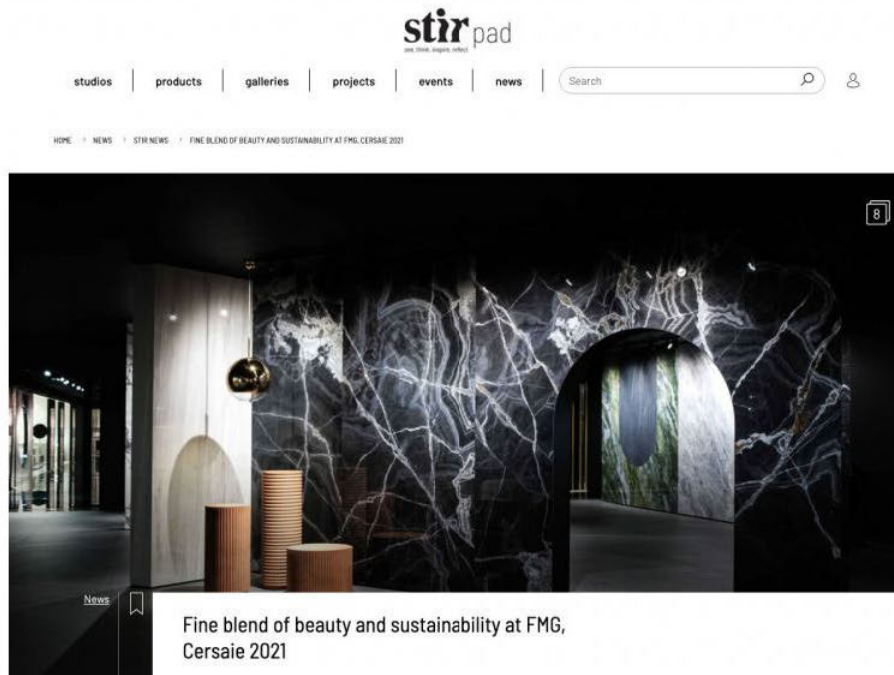
Black Onyx si distingue per i movimenti sinuosi della sua superficie: motivi che suggeriscono una materia fluida in continuo divenire. Il fondo nero sfuma in gradazioni grigie su cui si stagliano venature bianche e ocra. Sofisticato ed enigmatico, con le sue sfumature cangianti, porta un'allure lussuosa ed elitaria nel mondo dell'interior design.



WORLDWIDE

stirpad.com

30 September 2021



Fine blend of beauty and sustainability at FMG, Cersaie 2021

by STIRpad
Published on: Sep 30, 2021

- f
- t
- in
- m
- 📧
- 📱

At **Cersaie 2021**, FMG Fabbrica Marmi Graniti participates with Iris Ceramica Group brands in the project 'The Perfect Blend, Foresighted Surfaces for a Sustainable Beauty'. A choral story which, celebrating the 60 years of the Holding, tells of the values that have always guided the company history. The multimedia journey, with three artistic audio and video installations, is devoted to three sets of values: beauty and sustainability, architecture and nature, creativity and technology.

FMG contributes to the choral narration of The Perfect Blend by developing the theme beauty and sustainability in an immersive architectural set-up at its showroom in Fiorano Modenese. *The installation invites visitors on a fascinating journey through the FMG world.* At the entrance, guests are welcomed by a large portal covered with Marmi MaxFine Connemable Irish: a bright green marble texture which is also used in the bar area and in the installation introducing the Historical Museum.

The shape of the portal also starts inside the showroom: an attractive succession of surfaces reinterpret the rarest and most precious stone materials, room by room. The size of the Marmi MaxFine slabs bring all the expressive, graphic power of Kuroda, deep black with unexpected ochre reflections, Rosso Lepanto, with its strong ornamental value and Brazilian Blue, with its exotic blue shades. The journey continues with a discovery of other charming marbles, running from the sombre Delicato Crema to the elegant Breccia Medicea and on to the multi-coloured Ocean White. The Marmi MaxFine catalogue is also enriched with Grigio Alpi Carnia, a natural stone with cold hues, and Black Onyx, sophisticated and enigmatic, with its iridescent black shading. A close visual study and an amazing camouflage effect accompanied by continuous innovation and the use of cutting-edge technologies and production systems.

On display at the showroom is also the Full Body collections and the corners reserved for Active Surfaces and the latest Hypertouch technology. Developed by the Iris Ceramica Group, Hyper Touch is an innovative integrated system of sensors used to control lighting, HVAC, audio-video systems and windows, simply by touching or lightly pressing the ceramic surface.

At **Cersaie 2021**, visitors can trace the 60 years of the Iris Ceramica Group in a photographic exhibition of the original shots of Pollution 1972 - For a new aesthetics of pollution and Pollution 2018 - RefleAction. In the showroom in Fiorano Modenese, materials, forms, images and words are linked by a common thread to the concept of 'The Perfect Blend', uniting all the values of the Group, interpreting the theme of Beauty. *FMG goes well beyond the mere concept of aesthetics*, looking to a future where new sustainability goals can be achieved through investments, research, attention to the surrounding environment and renewable energies with zero-emissions.

Visit them from 27 September to 1 October, 2021 at the Bologna Fair: Hall 26 | A-188 B-189

Similar News

Jacques & Anna unveil their 2021 lighting collection

by STIRpad
Oct 23, 2021

The iconic Bul-Bo lamp makes a comeback with a colourful body

by STIRpad
Oct 23, 2021

Former Fendi designer Dylan Tripp opens doors to his new floral studio

by STIRpad
Oct 22, 2021

WORLDWIDE

internimagazine.com/eng

04 September 2021

INTERNI DESIGN INDEX IT EN

ARCHITECTURE DESIGN INTERIOR PRODUCTS FEATURES FUORISALONE 2021 AGENDA DESIGN TALKS VIDEO DOSSIER



**Exotic or classic,
the interior
according to FMG**

Paolo Casicci
4 October 2021

f t ~

The three new surfaces of the Marmi Maxfine collection by Fabbrica Marmi e Graniti are a journey from the Alps to Brazil

The world of interior materials has long been suspended in a dimension halfway between nature and artifice, putting the accent now on one or on the other, enhancing a manufacturing know-how that draws on the art and tradition of made in Italy. This is the case of **FMG Fabbrica Marmi e Graniti**, which with the **Marmi MaxFine** collection reproduces rare stone materials from all over the world. Starting with **Grigio Alpi Carnia** extracted from the **Carnic Prealpe**, it is a marble in which a dense weave of white and gray veins animate the dark ash background. A decorative and refined graphic pattern for residential and commercial spaces, able to create total look environments or to specifically embellish certain volumes or portions of the surface.



4
FMG, Maxfine Collection,
BlackOnyx

WORLDWIDE

internimagazine.com/eng

04 October 2021

Brazilian Blue, with an exotic style, has an intense blue background traced by thin longitudinal white veins, to evoke tropical atmospheres. Its deep colors make horizontal and vertical surfaces special. **Black Onyx**, on the other hand, stands out for the sinuous movements of its surface, motifs that suggest a fluid material in continuous evolution. The black background fades into gray shades on which white and other veins stand out, making it the ideal proposal to bring a luxurious allure to the interior.



3
FMG, MaxFine Collection,
Brazilian Blue.

In the production of technical ceramics and in the proposal of languages for interior design and contemporary architecture, FMG has reached levels of excellence for the variety of **textures, finishes and sizes** to embellish residential complexes, hotels, public and commercial spaces. The Maxfine Marmi collections combine the qualities of resistance and durability with aesthetics: **innovation and sustainability** have always been a fundamental part of the company philosophy.



4
FMG, MaxFine Collection,
Grigio Alpi.

FMG's technical ceramics are produced by combining innovation and ecology, function and aesthetics, utility and practicality. The **large MaxFine formats** - 300x150, 150x150, 150x75, 75x75, 75x37.5 cm - homogeneous, compact, unalterable and thin, represent the best choice for durability, safety and hygiene. Extremely flexible, they are suitable for **covering floors and walls**, for creating **ventilated facades** and for customizing design **accessories**, installations and tailor-made architectural elements.

ITALY

internimagazine.it

04 October 2021



INTERNI GUIDA FUORISALONE IT EN

ARCHITETTURA ▾ DESIGN ▾ INTERIOR ▾ PRODOTTI ▾ APPROFONDIMENTI ▾ FUORISALONE 2021 ▾ AGENDA ▾ DESIGN TALKS ▾ VIDEO ▾ DOSSIER ▾

Esotico o classico, l'interior secondo FMG

Paolo Casicci
4 ottobre 2021

Le tre nuove superfici della collezione Marmi Maxfine di Fabbrica Marmi e Graniti sono un viaggio dalle Alpi al Brasile

Il mondo dei materiali per l'interior è sospeso da tempo in una dimensione a metà tra natura e **artificio**, esplorata da aziende che nel loro percorso mettono l'accento ora su una ora sull'altro, esaltando un **know how** manifatturiero che attinge all'arte e alla tradizione del made in Italy. È il caso di **FMG Fabbrica Marmi e Graniti**, che con la collezione **Marmi MaxFine** continua a scorrere il filo dei materiali lapidei rari, provenienti da tutto il mondo. A partire da **Grigio Alpi Carnia**: estratto dalle **Prealpi Carniche**, è un marmo in cui una fitta trama di venature bianche e grigie animano il fondo cenere scuro. Un pattern grafico decorativo e raffinato per spazi residenziali e commerciali, in grado di creare ambienti total look o di impreziosire in maniera mirata alcuni volumi o porzioni di superficie.



ITALY

internimagazine.it

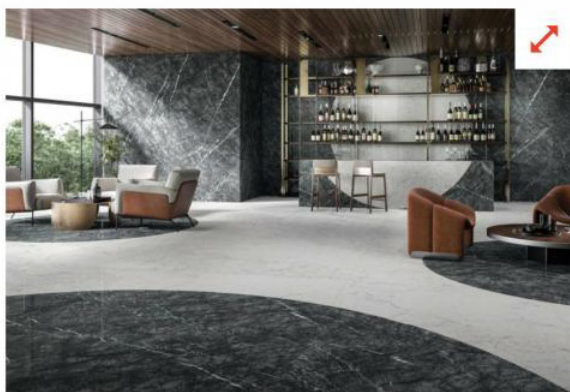
04 October 2021

Brazilian Blue, dallo stile esotico, si presenta con un fondo blu intenso tracciato da sottili venature bianche longitudinali, per evocare atmosfere tropicali. Le sue **cromie** profonde rendono speciali superfici orizzontali e verticali. **Black Onyx**, invece, si distingue per i movimenti sinuosi della sua superficie, **motivi** che suggeriscono una materia fluida in continuo divenire. Il fondo nero sfuma in gradazioni grigie su cui si stagliano **venature** bianche e ocra, rendendo la proposta ideale per portare un'allure lussuosa nell'interior.



3
FMG, MaxFine Collection,
Brazilian Blue

Nella produzione di ceramica tecnica e nella proposta di linguaggi per l'interior design e l'architettura contemporanea, FMG ha raggiunto livelli di eccellenza per la varietà di **trame, finiture e misure** per impreziosire complessi residenziali, hotel, spazi pubblici e commerciali. Le collezioni Marmi Maxfine uniscono all'estetica le qualità di resistenza e durevolezza: **innovazione e sostenibilità** sono da sempre parte fondamentale della filosofia aziendale.



4
FMG, MaxFine Collection,
Grigio Alpi Carnia

La ceramica tecnica di FMG è prodotta unendo innovazione ed ecologia, funzione ed estetica, utilità e praticità. I **grandi formati** MaxFine - 300x150, 150x150, 150x75, 75x75, 75x37,5 cm - omogenei, compatti, inalterabili e sottili, rappresentano la scelta migliore per durata, sicurezza e igiene. Estremamente duttili, si prestano a rivestire **pavimenti e pareti**, a realizzare **facciate ventilate** e a personalizzare **complementi** di design, installazioni ed elementi architettonici tailor-made.

18 October 2021



FR / EN



CRÉER UN COMPTE



ACTUALITÉS

TRIBUNES

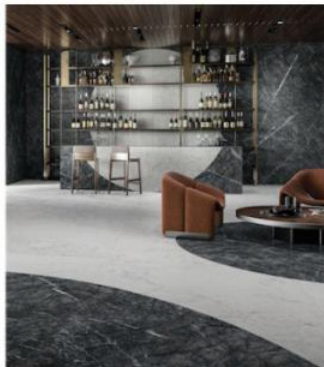
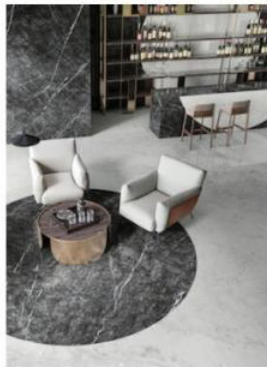
ARCHIZOOM P



COLLABORATIONS

MARBRES PRÉCIEUX ET CÉRAMIQUE TECHNIQUE CHEZ FMG

Le travail d'exploration, de recherche et d'innovation mené par FMG Fabbrica Marmi e Graniti se poursuit afin d'exploiter tout le potentiel technique du grès cérame. Côté design, les matériaux pierreux rares et précieux, du monde entier, restent la principale source d'inspiration de la marque italienne. Ainsi, la collection Marmi MaxFine s'enrichit aujourd'hui de trois nouvelles gammes : Grigio Alpi Carnia, Brazilian Blue et Black Onyx. Autant de nouvelles possibilités de design offertes pour l'habillage et la décoration d'espaces résidentiels ou hôteliers comme publics et commerciaux.



GRIGIO ALPI CARNIA

Extrait du massif des Préalpes carniques, en Vénétie, Grigio Alpi Carnia est un marbre sur lequel une dense trame de marbres blancs et gris anime une surface de couleur cendre foncée. Son motif graphique est très décoratif. Appliqué sur les sols et aux murs, il apportera une touche de classicisme moderne aux espaces qu'il habille ; il peut également servir à signaler des espaces ou souligner des volumes lorsqu'il est utilisé par touches ([en savoir plus](#))

FRANCE

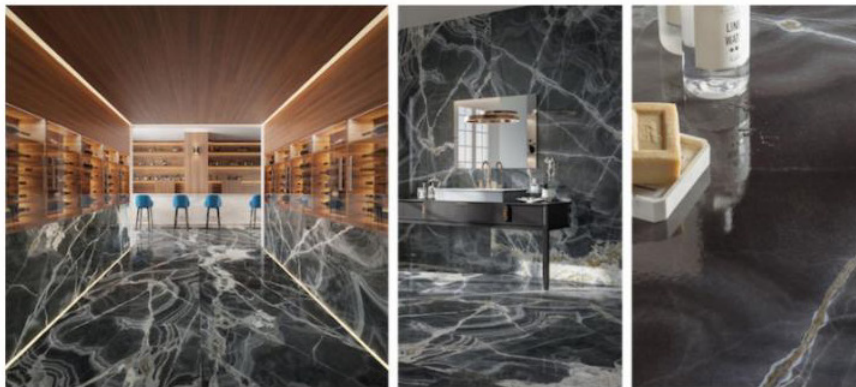
larchitectureaujourd'hui.fr

18 October 2021



+ BRAZILIAN BLUE

Le temps d'un voyage ou d'une expédition exotique, plongez dans une mer Brazilian Blue, un marbre précieux d'un bleu intense sur lequel de fines marbrures blanches longitudinales nous font chavirer au rythme de l'océan. Caractère et unicité sont garantis ([en savoir plus](#))



+ BLACK ONYX

Black Onyx se distingue par les mouvements sinueux de sa surface : des motifs qui suggèrent une matière fluide en perpétuel mouvement. Sur un fond noir qui s'estompe par endroits se détachent des marbrures blanches et ocre ; le tout offre un décor sophistiqué et énigmatique ([en savoir plus](#))

Le niveau d'excellence garanti par FMG dans la production de céramique technique et la richesse du vocabulaire esthétique de ses solutions, alliés à une grande variété de trames, de finitions et de dimensions proposée, permettent à la marque de répondre aux besoins de l'habitat ou de l'hôtellerie comme des espaces publics et commerciaux.

Depuis toujours, la nature et ses incroyables créations sont la source d'inspiration principale de la production de FMG qui s'est spécialisé dans la reproduction en usine des plus belles surfaces dessinées par la nature.

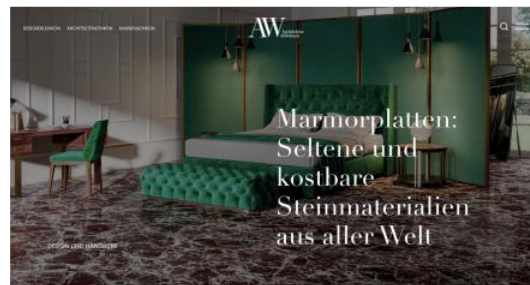
C'est le lien étroit entre nature et technologie, entre capacité d'imitation incroyable et excellentes performances techniques, qui fait toute la force de FMG. La céramique technique de FMG est l'alliance parfaite entre innovation et écologie, fonction et esthétique, utilité et fonctionnalité. Les grands formats MaxFine (300x150, 150x150, 150x75, 75x75, 75x37,5 cm), homogènes, compacts, inaltérables et fins, représentent le meilleur choix en termes de durée, de sécurité et d'hygiène. Ils peuvent être utilisés aussi bien au sol que sur les murs, pour la réalisation de façades ventilées ou la personnalisation d'éléments architecturaux sur mesure.

www.irisfmg.fr

GERMANY

awmagazin.de

20 October 2021



Natürlichkeit, Nachhaltigkeit, große Formate – heißen die Trends der Keramik- und Badmassen Ceramic, die gerade in Bologna stattfinden. Ein Liebling der Keramikbesitzer ist dieses Jahr Marmor, denn durch die naturgetreue Nachbildung des Gesteins bieten sich zahlreiche Einsatzmöglichkeiten auf Wänden und Böden.

von
Jana Christag

20.10.2021

Mit der großen Fortpalette entstehen zudem zahlreiche Möglichkeiten, architektonische Räume neu zu gestalten. Mal bruchteil Marmor in Cremeweiß oder Blau, schimmert grau, grün, silberlich oder beige und setzt mit dunkelschwarzen oder schwarzen Grundtönen starke Akzente.

Wie vielfältig marmorierte Keramik sein kann, zeigt die Kollektion Marmor Madras von F&G Faenza Marmi e Gres. Zu den neuen Oberflächen gehören acht verschiedene Nuancen in warmen und kühlen Farbtönen, **inspiriert von der Natur**, um die Schönheit des seltenen und kostbaren Gesteins aus aller Welt zu reproduzieren.



Marmor Madras "Kuro" Oberfläche

Durch innovative technologische Verfahren lassen sich homogenen, sowie robuste und langlebige Oberflächen herstellen. Die großen, rechteckigen Formate erlauben eine **möglichst fugenlose Verklebung** von Böden, Wänden sowie rechteckigen Fassaden. ArchitektInnen finden Madras auch für die individuelle Gestaltung von Design-Accessoires, Installationen und maßgeschneiderten architektonischen Elementen.

Wie Marmor die Atmosphäre von Räumen prägt, hängt vor allem von seiner Struktur und Fortgattung ab. So verleiht der türkische Beizen-Marmor "Kuro Lepanto" mit seiner roten Oberfläche und einem dichten Netz von weißen Adern Interieurs einen ornamentalen Charakter.

Bei "Kuro" glänzen über eine tief-schwarze Marmor-Oberfläche fließende perlgrüne und beige-farbene Stellen. Die unerwarteten ockerfarbenen Reflexe erzeugen Lichtspiele, die dem Muster Dynamik verleihen.

Auffällig ersicht kommt "Brazilian Blue" daher. Den intensiven blauen Grundton durchziehen feine weiße Längsrisse, diese kontrastvolle Madras-Keramik verleiht jede Oberfläche in ein Unikat.



Marmor Madras "Brazilian Blue" Oberfläche

ITALY

arketipomagazine.it

25 October 2021



Area Ambiente cucina Casastile Come ristrutturare la casa Serramenti design e componenti Hotel Domani

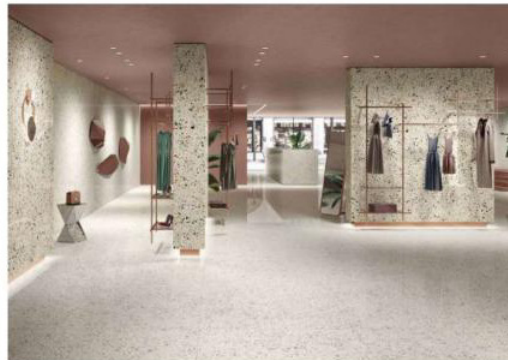
HOME PROGETTI CASE HISTORY PRODOTTI NEWS LIBRI VIAGGI NORMATIVE

Home > Le aziende informano > Venice Villa, il grès porcellanato FMG ispirato al seminato veneziano

Le aziende informano **prodotti**

Venice Villa, il grès porcellanato FMG ispirato al seminato veneziano

25 Ottobre 2021



Ispirata al famoso seminato veneziano, la collezione **Venice Villa** di **FMG Fabbrica Mermi e Graniti** rappresenta una delle creazioni più originali della scuola artigianale italiana e ne rilegge l'inconfondibile anima decorativa in chiave contemporanea. Si delinea in due colorazioni, sviluppate in una linea completa di superfici con due tecnologie produttive, nove formati, due spessori e tre finiture: **Ivory** è una proposta vivace ma al contempo elegante, **Zinc** è più sobria con toni chiari e delicati.



Grazie alla **tecnologia a tutta massa** di FMG, le superfici Venice Villa Zinc e Venice Villa Ivory risultano estremamente compatte, inassorbenti, resistenti e omogenee in tutto lo spessore. Sono perfette in contesti interni ed esterni, pubblici ad alto traffico e intenso calpestio in quanto le prestazioni tecniche del grès porcellanato full-body non temono l'usura e i graffi. L'uniformità della loro composizione consente qualsiasi tipo di lavorazione in costa con bordo a vista. Oltre alla posa a pavimento e rivestimento, possono personalizzare spazi diventando elementi d'arredo come piani lavoro, top cucina, piatti doccia di qualsiasi forgia e misura. Venice Villa Zinc e Venice Villa Ivory con uno spessore di 10 mm, sono disponibili in sette formati - 120x120, 150x75, 120x60, 75x75, 60x60, 60x30 e 20x20 cm - e nelle finiture Levigato, Naturale e Strutturato.

ITALY

arketipomagazine.it

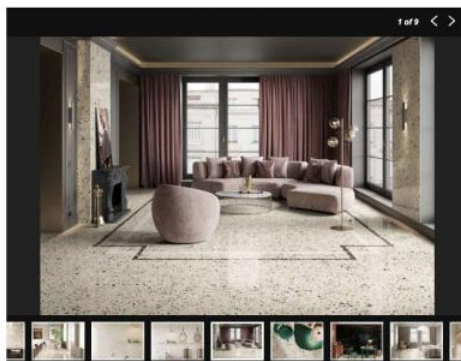
25 October 2021



Con la **tecnologia MaxFine** di FMG, le lastre Venice Villa Zinc e Venice Villa Ivory sono proposte nelle dimensioni da 270x120 e 120x120 cm, con spessore da 6 mm e finitura Lucidato o Naturale. I due formati, leggeri, maneggevoli, flessibili e facili da posare, consentono di eliminare lo sfido e facilitano le operazioni di posa anche in occasione di ristrutturazioni con sovrapposizioni a materiali esistenti. La versione da 270x120 cm, in particolare, è la scelta ideale per rivestire le pareti eliminando gli scarti da taglio conformandosi all'altezza standard degli ambienti. Le lastre MaxFine, adatte all'utilizzo sia indoor che outdoor, possono rivestire pareti e pavimenti ed essere utilizzate per realizzare esclusivi elementi di design su misura.



Infine, su richiesta, la linea Venice Villa nei formati sia standard sia MaxFine è disponibile anche nella versione **Active Surfaces®**, le superfici eco-attive, brevettate e certificate secondo norme ISO, dalle proprietà antibatteriche, antivirali, antinquinamento, anti-odore e autopulenti. FMG con Venice Villa Ivory e Venice Villa Zinc mette al servizio dell'architettura e del mondo dell'abitare soluzioni puntuali per ogni applicazione e destinazione d'uso. Grazie alle elevate prestazioni del grès porcellanato tecnico e alla loro bellezza estetica, possono personalizzare contesti abitativi, spazi pubblici e commerciali e rivestire facciate ventilate.





IRIS
CERAMICA
GROUP

60

SIXTY YEARS
OF SURFACES AND
ENVIRONMENT

 **iris**
FMG FABBRICA
MARMINI E GRANITI

www.irisfmg.com